

C3000 Unified Messaging

08

Unified Messaging mit C3000 vereint alle Kommunikationsdienste auf einer einheitlichen Oberfläche.

Mit C3000 ermöglichen Sie das Empfangen und Versenden von Fax-, Sprach- und SMS Nachrichten über Ihre vorhandene Arbeitsoberfläche. Text-to-Speech, Message Waiting, Print, OCR uvm. stehen als Optionen ebenfalls zur Verfügung.

Kommunikationsdienste:

Fax, Voicemail, SMS, Print, Text-to-Speech, OCR, Message Waiting, Ansage vor Melden, Music on Hold, Mail, Interactive Voice Response.

Systemintegrationen:

Groupware: MS Exchange, Lotus Notes, Novell Groupwise sowie per intelligenter SMTP Schnittstelle in beliebige Mailserver.

Warenwirtschafts-/ERP- und PPS Systeme: SAP, Navision Financials, beliebige AS/400 Applikationen sowie per Fileschnittstelle zu beliebigen Applikationen, die Nachrichten als Datei erzeugen können.

In der Praxis löst C3000 auch Aufgaben ganz anderer Natur und versendet z.B. automatische Benachrichtigungen per Mail, Sprache oder SMS für Füllstandsanzeigen, Türalarne, Serverraum-Warmmeldungen, Klimatechnik etc. Ihrer Kreativität sind kaum Grenzen gesetzt.

Die Verwaltungs- und Konfigurationsoberfläche ist über einen Browser aufrufbar.

Über Routingregeln (siehe Abbildung 2) können sämtliche Ein- und Ausgangsnachrichten in beinahe beliebiger Art über alle Kommunikationswege weitergeleitet, benachrichtigt und signalisiert werden.

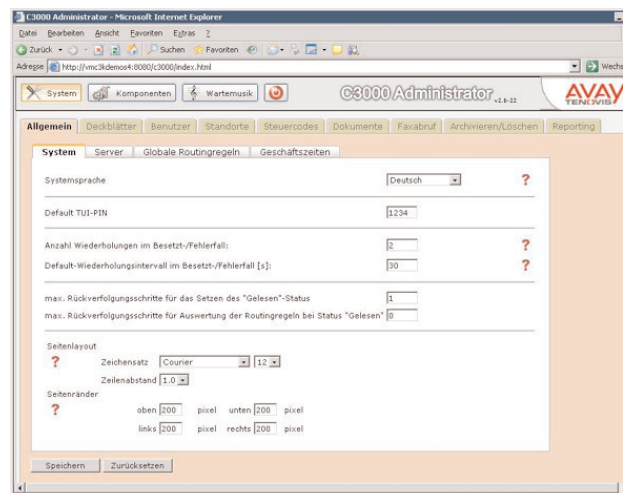


Abbildung 1: Verwaltungs- und Konfigurationsoberfläche C3000

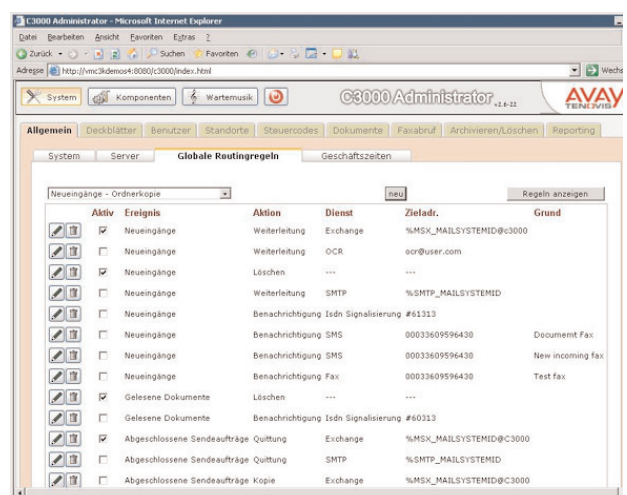


Abbildung 2: zu jeder Art von Nachricht und Status können gezielte Routingregeln eingesetzt werden.

C3000

Unified Messaging

Voraussetzungen 3rd-Party Software

Groupware

- Microsoft Exchange ab Version 5.5 SP4
- Microsoft Outlook ab Version 98 SP1
- Lotus Notes Domino Server ab Version 5.03
- Lotus Notes Client ab Version 5.03
- Novell GroupWise Server ab Version 5.x
- Novell GroupWise Client ab Version 5.x

Directory Services

- Microsoft Active Directory ADS 2000 und höher
- Novell eDirectory 8.5 oder höher
- ConsoleOne 1.2d oder höher

Webbrowser

- Microsoft Internet Explorer ab 5.5
- Firefox ab 2.0

C3000 als Cluster (Option)

C3000 Unified Messaging bietet die Installation aller Dienste auch als Clusterlösung an (aufpreispflichtig), um größtmögliche Ausfallsicherheit zu gewährleisten.

Systemvoraussetzungen

Hardware

C3000 Server
min. Pentium 1,4 GHz, 1 GB RAM, 80 GB
Festplattenspeicher

C3000 Clients (Workstations)
min. Intel PII 350 MHz, 128 MB RAM, 200 MB
Festplattenspeicher

ISDN Karten (empfohlen)

DIALOGIC DIVA Server 2 FX
DIALOGIC DIVA Server BRI 2M
DIALOGIC DIVA Server 4BRI 8M
DIALOGIC DIVA Server PRI 30M
Aculab Prosody

GSM Modems

Siemens M20, TC35 oder MC35

Betriebssysteme

C3000 Server
Windows 2000 Server / Advanced Server SP3/SP4
Windows 2003 Server / Advanced Server (bzw. SBS)

MS Exchange Connector	Lotus Notes Connector	Groupwise Connector	File System Interface	Web-Client	Web-Admin
JAVA Schnittstelle					
CPI Programmierschnittstelle					
C3000 Server:	SQL Adapter:	ODBC Adapter:	LDAP Adapter:	eDirectory Adapter:	
Serverlogik und Steuerung der Module	Verbindung zur SQL-DB Sybase ASE	Verbindung zu beliebigen SQL Datenbanken	Verbindung zu Microsoft ADS oder ADAM	Verbindung zu Novell eDirectories	
CPI Programmierschnittstelle					
Communication Gateway			Kundenspezifische Voice Portal Applikationen	GSM Gateway	
Fax	Voice	Digital MWI	Text to Speech	Speech Recognition	SMS
Aculab API, CAPI oder andere Hardware API's					GSM Modem
ISDN Hardware (Aculab, EICON, AVM, Bintec,...) oder VoIP Umsetzung via XCAPi					TC35i oder M20

Abbildung 3: Systemarchitektur und Schnittstellen